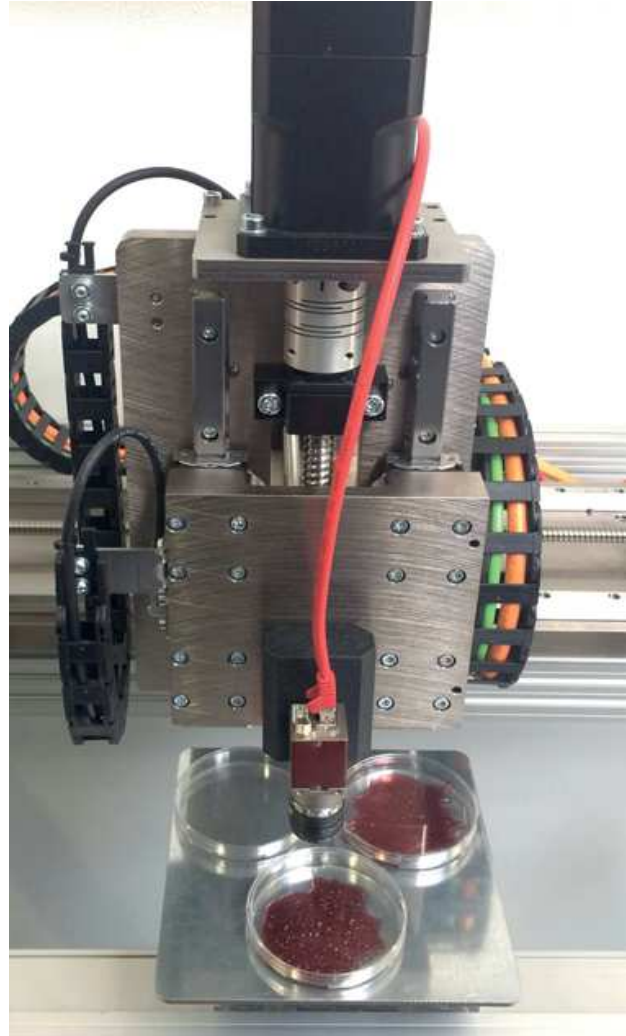


ENDUTEQ - Vision



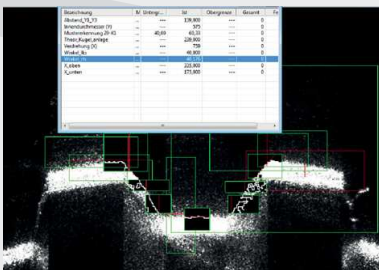
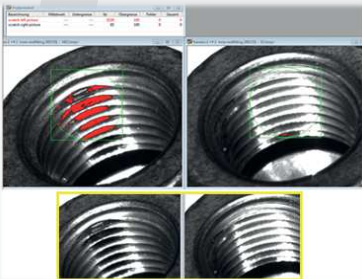
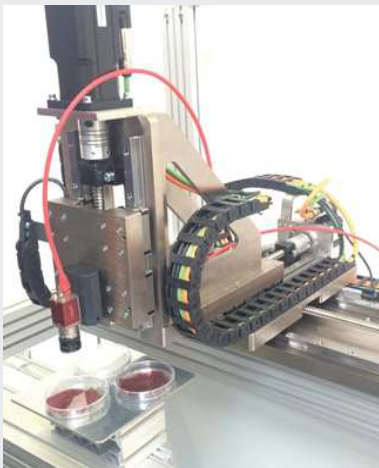
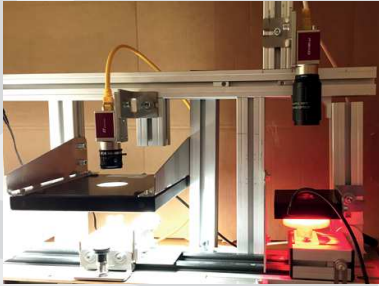
Met ENDUTEQ-vision leveren we complete vision-oplossingen, inclusief MachineVision-software voor vele industriële applicaties. Op basis van uw vraagstuk selecteren we de juiste componenten, zoals camera, objectief en belichting; van gerenommeerd fabrikanten, of op maat gemaakt.

ENDUTEQ

ENDUTEQ ontwikkelt automatische Test- en Meetsystemen voor het meten van afstand, beweging, kracht en temperatuur. Samen met u ontwikkelen wij voor ieder meet-vraagstuk een passende (maatwerk-) oplossing.

Mocht u speciale of aanvullende wensen hebben in het uitvoeren van geautomatiseerde testen, dan ontwikkelen wij graag een Test- en Meetautomaat op maat.





ENDUTQ-Vision

Met ENDUTEQ-vision leveren we complete vision-oplossingen, inclusief MachineVision-software voor vele industriële applicaties. Op basis van uw vraagstuk selecteren we de juiste componenten, zoals camera, objectief en belichting; van gerenommeerd fabrikanten, of op maat gemaakt.

De expertise van onze specialisten staat tot uw beschikking om een passende vision inspectie oplossing te ontwikkelen. Wij maken gebruik van onze uitgebreide Vision kennis en ervaring om de juiste componenten te selecteren. Hiermee kunt u repeterend betrouwbare kwaliteitsinspecties uitvoeren.

Camera

Afhankelijk van het type inspectie kunnen verschillende soorten camera's toegepast worden, denk hierbij aan: Vision-sensor, Vlak-scan camera, Line-scan camera of 3D camera.

Objectief

De selectie van het juiste objectief is essentieel, want de opname die wordt gemaakt van het object is bepalend voor de kwaliteit van de inspectie; niet het object zelf.

Toe te passen lenzen zijn:

Etnocentrische lens, Telecentrische lens, Meetlens, Macrolens, Kleur corrigerende lens, Zoom-microscoop-lens.

Belichting

Ook de belichting speelt een centrale rol in de industriële beeldverwerking. Alleen een homogene belichting, is in staat een stabiele weergave van het object te geven; vanaf alle zijden. Hierbij wordt eventuele schaduwwerking vermeden.

Bij een optimale belichting ontstaat een perfect licht-donker contrast, alleen dan is het mogelijk om de gewenste inspectie betrouwbaar uit te voeren.

Toe te passen belichtingen zijn:

LED-licht: lijn-, spot- of ringlicht, vlakbelichting, coaxiale belichting, donker veld, laser, etc.

Afhankelijk van de applicatie is het ook mogelijk om een klantspecifieke belichting te ontwikkelen.

MachineVision software

De volgende inspecties zijn mogelijk:

- 100% inline inspectie- en kwaliteitscontrole. Zeer hoge resoluties zijn mogelijk, tot in het micro-bereik.
- Track & trace, door identificatie van OCR-schrift, barcode, QR-code, etc.
- Beeld-vergelijking, proefmonster-herkenning, positie-herkenning
- Producten sorteren middels camera inspectie.

ENDUTEQ kan uw Vision-inspectie-oplossing verzorgen van camera-systeem incl software, tot een volautomatisch Meet- en inspectie systeem.

Inclusief eenvoudige inbedrijfstelling, het systeem is reeds voor-insteld en geparametreerd.



ENDUTEQ