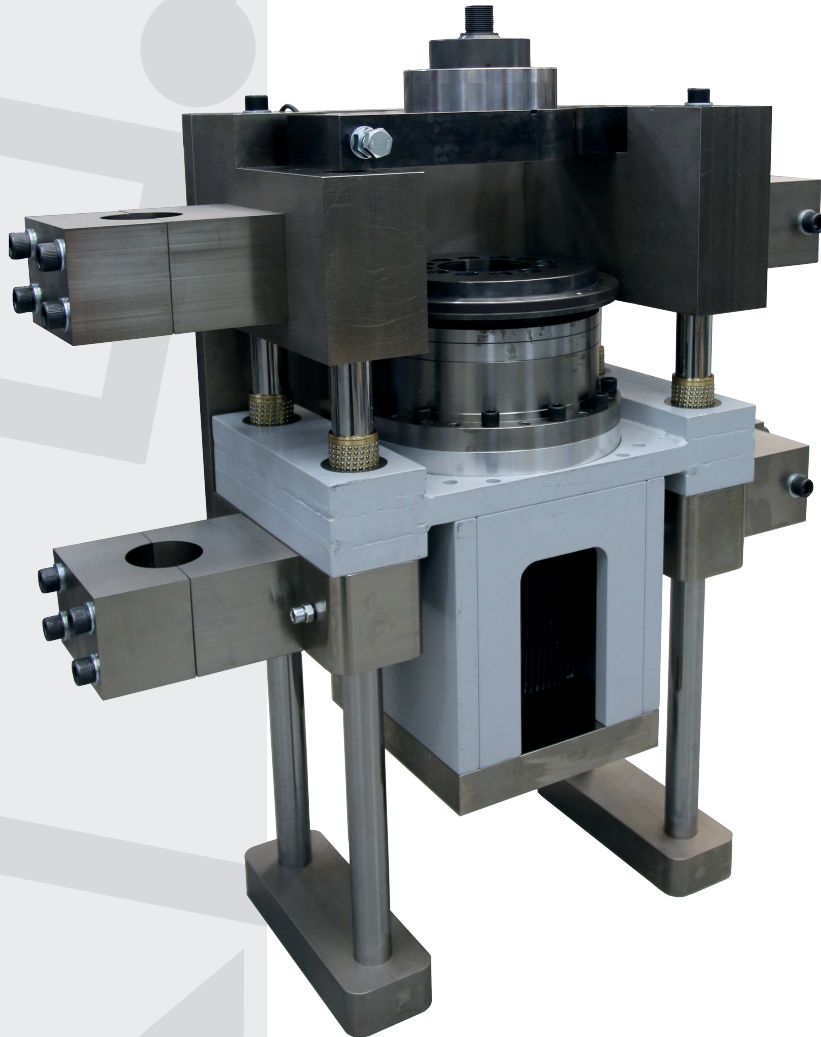


# Tooling voor materiaaltesten



**Om inzicht te krijgen in de kwaliteit van uw product of materialen, zijn (non)destructieve praktijk testen noodzakelijk. Vaak is standaard beschikbare Tooling niet toereikend voor uw beoogde testen. Graag ontwikkelen wij maatwerkoplossingen voor uw test- of meetvraagstuk.**

## **ENDUTEQ**

ENDUTEQ ontwikkelt automatische Test- en Meetsystemen voor het meten van afstand, beweging, kracht en temperatuur. Samen met u ontwikkelen wij voor ieder meet-vraagstuk een passende (maatwerk-) oplossing.

Mocht u speciale of aanvullende wensen hebben in het uitvoeren van geautomatiseerde testen, dan ontwikkelen wij graag een Test- en Meetautomaat op maat.



**ENDUTEQ**

Wij maken productkwaliteit meetbaar



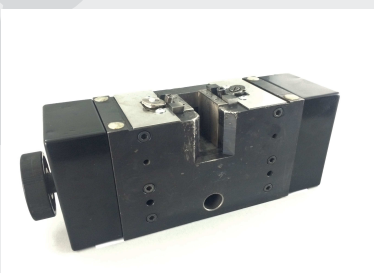
**Vlakheidscompensatie - tool**



**T-piece pressure tool**



**Botertest tooling (RVS)**



**Revisie/upgrade tooling**

### **Tooling voor materiaaltesten**

Om inzicht te krijgen in de kwaliteit van uw product of materialen, zijn (non)destructieve praktijk testen noodzakelijk. Vaak is standaard beschikbare Tooling niet toereikend voor uw beoogde testen. Graag ontwikkelen wij maatwerkoplossingen voor uw test- of meetvraagstuk.

De expertise van onze specialisten staat tot uw beschikking om een passend gereedschap te ontwikkelen. Wij maken o.a. gebruik van onze FEM-analyse vaardigheden om het juiste Tooling-ontwerp te ontwikkelen en de juiste Tooling-materialen te selecteren. Hiermee bent u in staat repeterend betrouwbare testen uit te voeren.

### **Tooling volgens NEN, EN, of ISO normen**

ENDUTEQ heeft jarenlang ervaring in het omzetten van NEN/EN/ISO normbeschrijvingen naar betrouwbaar werkende Tooling. Hiermee kunt u reproduceerbaar testen uitvoeren. Als u aangeeft volgens welke norm u wilt testen, (en op welke trekbank u de testen wilt uitvoeren;) dan ontwikkelen wij een Tooling-oplossing op maat.

### **Innovatieve Tooling voor elke industrie**

Of u nu in de automotive, bouw, chemie, metaal of kunststoffen sector actief bent, onze oplossingen bieden voor alle industrieën uitkomst. Ook als u testen wilt uitvoeren waarvoor (nog) geen normen beschikbaar zijn, kunnen wij passende Tooling-oplossingen ontwikkelen.

### **Tooling voor onderzoeksinstituten**

Als onderzoeksinstituut verricht u toepassingsgericht wetenschappelijk onderzoek. Voor het uitvoeren van praktijkonderzoek van nieuwe materialen en producten is standaard Tooling vaak niet toereikend. Samen met uw wetenschappers ontwikkelen wij een meet-methode om uw wetenschappelijk onderzoek te kunnen onderbouwen met praktijk experimenten. Op basis van de gekozen meetmethode ontwikkelen we aansluitend een Tooling-oplossing op maat.

### **Reparatie, revisie en upgrade van bestaande Tooling / Testgereedschap**

ENDUTEQ kan desgewenst reparatie en/of revisie van beschadigde of versleten test gereedschappen verzorgen. Als u aangeeft volgens welke norm u testen met uw Tooling verricht, en op welke trekbank u de testen uitvoert; dan verzorgen wij een passende Tooling-upgrade.

